

SPECIAL REPORT

Smart belysningsstyrning förenklar i Malmö



Foto: Malmö Stad / Lars Bendroth

Malmö Stads gatubelysning med ca 52 000 ljuspunkter styrs och övervakas sedan 2007 med hjälp av Infracontrol Online. Drygt 500 belysningscentraler är anslutna via GPRS till tjänsten som samlar in och distribuerar information om eventuella driftfel till rätt person för snabb åtgärd. Dessutom förenklas det dagliga drift- och underhållsarbetet genom att man kan tända och släcka belysningen direkt från en speciell mobilapp när man genomför funktionskontroller.

Kim Kron, som är belysningsingenjör på Malmö Stads Gatukontor, är mycket nöjd med Infracontrol Online och upplever att tjänsten har förenklats drift- och underhållsarbetet betydligt:

- *Tjänsten underlättar mycket i det dagliga arbetet. Genom att ha tillgång till driftinformation var man än är kan man planera arbetet på ett bättre sätt, och genom att vi kan tända och släcka belysningsanläggningarna direkt med mobilappen kan funktionskontroller genomföras betydligt effektivare och snabbare än tidigare.*

Förenklar drift- och underhållsarbetet

Den offentliga belysningen i Malmö består av ca 52 000 ljuspunkter som försörjs av ca 500 belysningscentraler. Sedan 2007 är dessa centraler försedda med styrenheter som är anslutna via GPRS till Infracontrol Online. Tjänsten tändar och släcker belysningen baserat på mätvärden från fem ljusgivare som finns på olika platser i staden. Men förutom att styra belysningen på ett smarte sätt är en viktig del övervakningen av centralerna:

- *Vi har kunnat korta ner åtgärdstiden vid fel i anläggningarna betydligt, säger Kim Kron vid Gatukontoret Drift och Underhåll i Malmö Stad. Vi får snabbt reda på var eventuella fel finns och information om vad som hänt. Dessutom underlättas arbetet genom att vi kan styra och kontrollera allt både via webb och mobiltelefon*

Kim Kron berättar att man även har larmsignaler för öppna skåpsdörrar och inbrott anslutna till Infracontrol Online. Malmö Stad använder dessutom tjänsten för övervakning av flera andra tekniska installationer som pumpanläggningar.

Samma tjänst för olika styrsystem

De flesta av belysningscentralerna i Malmö är försedda med styrenheter av typen MIIPS G2 från Fältcom. Nu förses en del centraler med en annan typ av styrenhet, SC-200 från Capelon. En av de unika egenskaperna med Infracontrol Online är att alla typer av styrsystem kan anslutas, oavsett fabrikat.

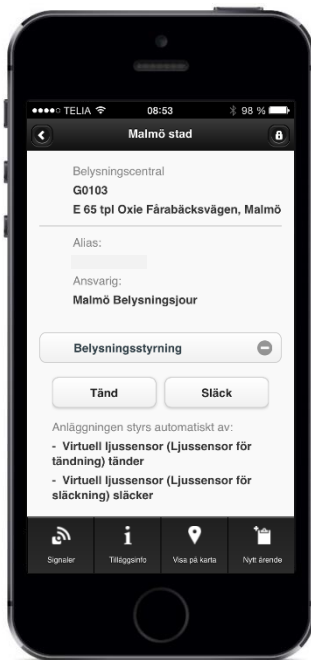
- *Som anläggningsägare ska man inte behöva ha flera olika system för samma grundfunktion, säger Jonas Bratt, projektledare på Infracontrol.*

Det är särskilt viktigt för driftpersonalen. De kan sköta alla belysningsanläggningar med en och samma tjänst.

Möjlighet att hantera felanmälningar

Med Infracontrol Online kan man även ta emot och hantera felanmälningar. Därmed kan man kvalitetssäkra gjorda investeringar och upphandlade driftavtal på ett enkelt och effektivt sätt.

- *Det gör det möjligt att mäta kvaliteten och säkerställa att man får det man betalar för, genom att man får en samlad bild över både driftlarm och felanmälningar från invånarna.*



Tillgängligt överallt

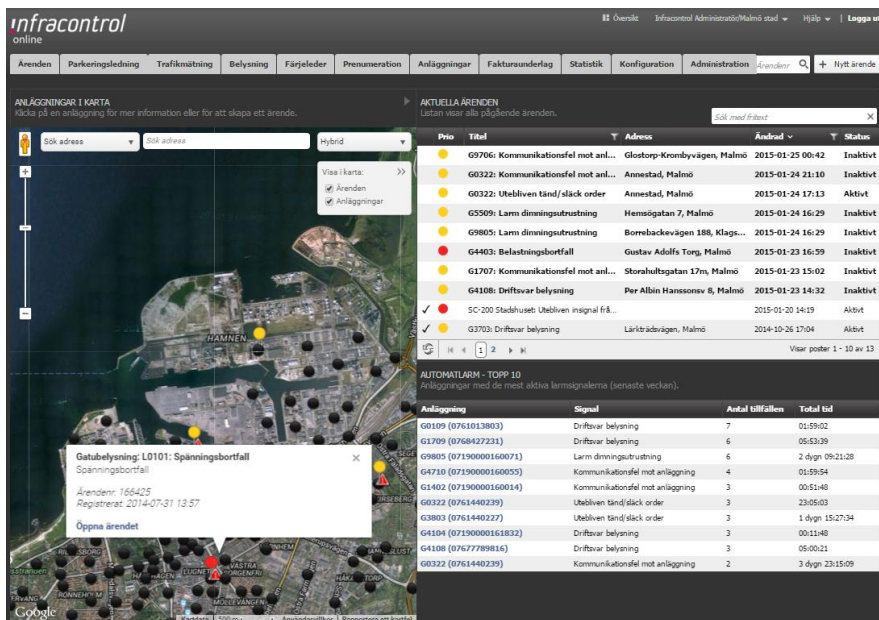
Infracontrol Online är enkelt att använda och de funktioner man behöver är tillgängliga antingen via webben eller via en mobilapp.

- *Driftlarmen skickas som SMS, och vi har full tillgång till all information vi behöver via mobilappen, säger Kim Kron.*

Han berättar att med appen kan man bl.a. hantera driftlarm, rapportera åtgärder och även manövrera belysningen.

- *Det underlättar mycket för oss att kunna genomföra funktionskontroller direkt från servicebilen och slippa åka runt och gå in i varje central för att tända och släcka.*

Med mobilappen kan man manövrera gatubelysningen direkt från servicebilen.



Infracontrol Onlines översiktsvy ger en samlad bild över aktuella driftfel.

Vill du veta mer?

Kontakta Jonas Bratt, Projektledare, 031 – 333 27 08, jonas.bratt@infracontrol.com