

SPECIAL REPORT

Nya tider i Gamlestaden

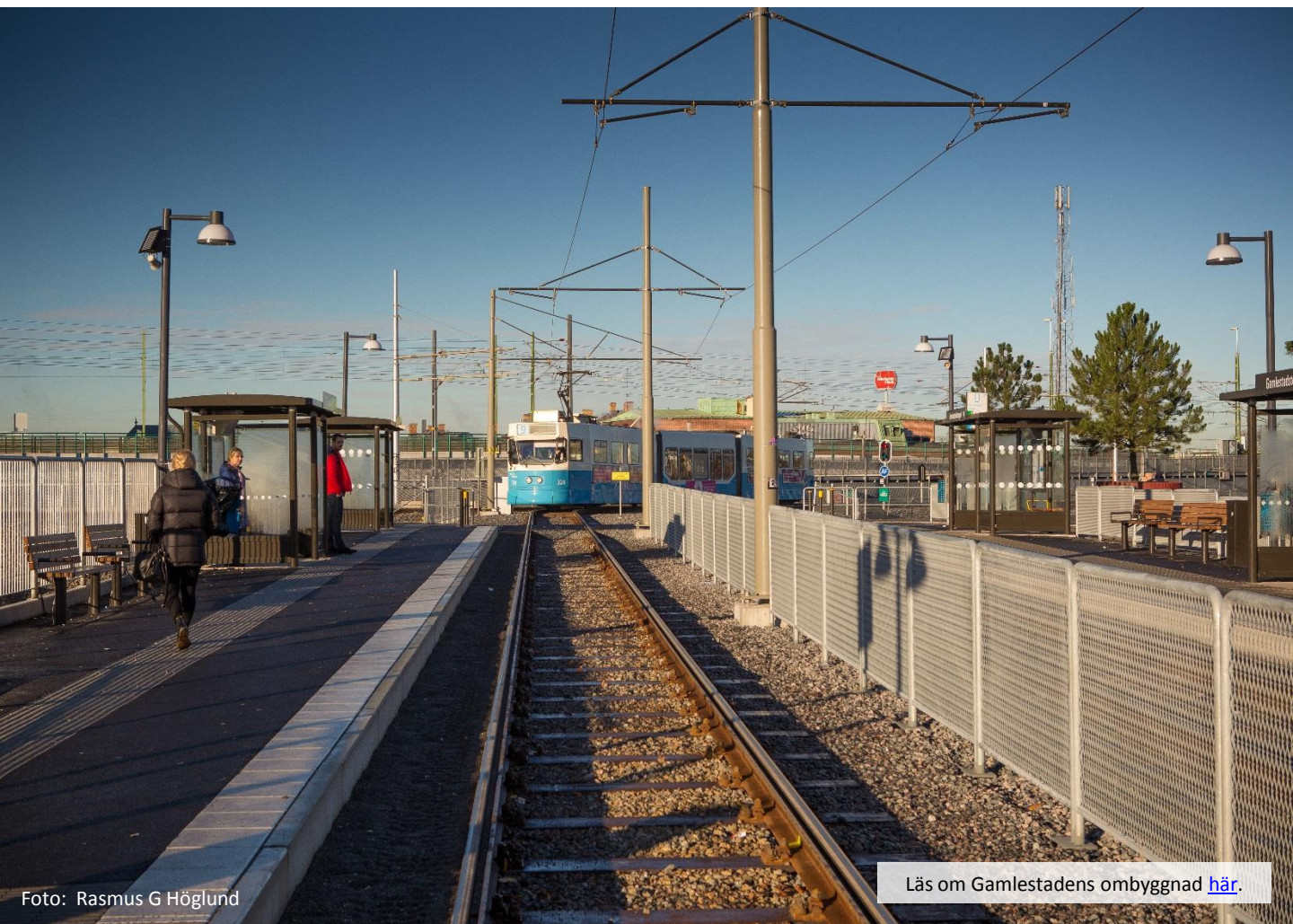


Foto: Rasmus G Höglund

Läs om Gamlestadens ombyggnad [här](#).

Gamlestaden, som är den äldsta delen av det vi i dag kallar Göteborg, kommer att förnyas och genomgå en stor omvandling under de kommande åren. Planerna omfattar en ny knutpunkt för kollektivtrafik, nya bostäder och fler lokaler för verksamheter. För att göra detta möjligt har en provisorisk ombyggnad av spårvägsanläggningen genomförts, där Infracontrol stått för styr- och övervakningssystemet för signaler, växlar och andra kringliggande funktioner. Systemet används dygnet runt av trafikledarna på TLI, Göteborgs Trafiklednings- och informationsenhet, samt av driftpersonalen på Göteborgs Spårvägar.

Hamid Irany, som är projektledare på Göteborgs Stad Trafikkontoret, berättar kort om projektet:

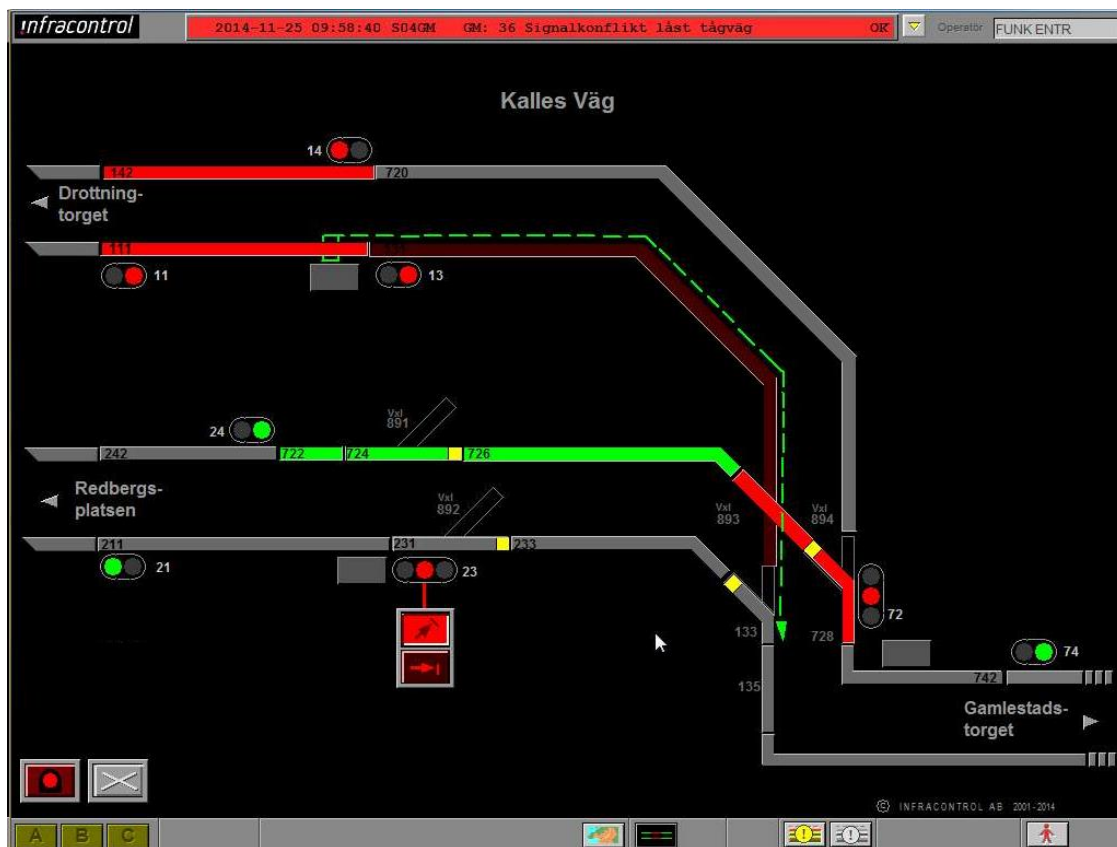
- *Byggnationen av ett provisoriskt spår utmed Gamlestadsvägen är det näst sista skedet i processen kring första etappen för Gamlestadstorgets detaljplan. Det kommer att bli ett långvarigt provisorium, först i december 2017 skall infrastrukturen i Gamlestadens resecentrum vara klar. Men jag är övertygad om att det kommer att fungera fint när spårvagnstrafiken till och från de nordöstra stadsdelarna under tre år skall framföras på Gamlestadsvägen.*

Höga krav på tillförlitlighet

Trafikintensiteten på den provisoriska spåranläggningen kommer att vara mycket hög. I högtrafik kommer det att gå sex linjer var åttonde minut, vilket är en spårvagn var fyrtonde sekund. Det ställer höga krav på kvalitet och tillförlitlighet, och en viktig del i detta är systemet för styrning och övervakning av anläggningen.

- *Det här är en så kallad signalsäkerhetsanläggning, säger Johanna Einarsson som är projektledare på Infracontrol. Det är en spåranläggning med växlar och signaler med speciellt höga krav på säkerhet, där trafiken regleras med signaler. Vi har levererat systemen till ungefär 15 sådana här anläggningar i Göteborg.*

Hon berättar att Infracontrol redan 1996 utvecklade konceptet för styrning och övervakning av denna typ av kritiska anläggningar på uppdrag av Trafikkontoret i Göteborg. En av de viktigaste funktionerna är att i tid upptäcka risker för störningar och att ge trafikledarna ett tillförlitligt beslutsstöd. All information presenteras därför i tydliga och lättanvända översiktsbilder.



Översiktsbild från övervakningssystemet som visar den ena delen av signalsäkerhetsanläggningen, "Kalles Väg".

Smart loggningsfunktion

Systemet innehåller en smart funktion som loggar alla signalförändringar i anläggningarna med mycket hög upplösning. Den loggade informationen presenteras i form av diagram eller med en uppspelningsfunktion och är ett bra stöd vid utredningar efter trafikstörningar.

- *Med loggningsfunktionen får man full kontroll över alla händelseförlopp i anläggningarna, säger Johanna Einarsson. Den enkla och lättanvända funktionen för uppspelning av loggad information gör det lättare att analysera händelseförlopp i samband med utredning av rapporterade incidenter.*

Vill du veta mer?

Kontakta Johanna Einarsson, Projektledare, 031 – 333 27 06, johanna.einarsson@infracontrol.com