

SPECIAL REPORT

20 YEARS ANNIVERSARY SPECIAL EDITION – NEVER PREVIOUSLY PUBLISHED

TV-övervakning ger trafikledarna nya ögon

Artikel från
1999



Foto: Johan Höglund

Trafikledarna på Vägverkets Trafikinformationscentral i Göteborg, TIC, har ett stort behov av att kunna se vad som händer ute i trafiken. Därför har nu de viktigaste trafikplatserna försetts med kameror så att man kan följa trafiken visuellt och dessutom mäta trafiken och få automatiska larm om störningar uppstår. Överföring av bilderna sker digitalt via Göteborgs väl utbyggda fibernät. Manövreringen av kamerorna görs med hjälp av nya, enkla användarfunktioner som tagits fram av Infracontrol.

Jonas Bratt är projektledare på Infracontrol och berättar att den digitala överföringstekniken ger nya möjligheter:

- *Förr handlade det om att skicka bilder från en punkt till en annan, men nu kan man distribuera bilderna på ett nätverk till de som behöver dem. Det gör att fler kan dra nytta av bilderna och man får en mer flexibel och framtidssäker lösning, något som är viktigt när TV-övervakning troligen finns på fler och fler platser i framtiden.*



Infracontrol fyller 20 !

I augusti 2013 var det 20 år sedan vi inledde vår resa mot framtiden och vår mission att förenkla vardagen. Det uppmärksammar vi genom att fram till augusti 2014 publicera aldrig tidigare utgivna artiklar från 1993 och framåt. Denna gång kan du läsa om när Göteborgs Stad fortsatte att bygga ut sitt system för resenärsinformation som levererades av Infracontrol redan 1996.

1 9 9 3

20

2 0 1 3

Artikel från
1999

Visuell övervakning och automatisk incidentdetektering

Efter en förstudie som genomfördes hösten 1997 har Vägverket Region Väst beslutat att investera i ett TV-övervakningssystem för de viktigaste trafikplatserna i Göteborg. Förutsättningar var att man med standardteknik och digital bildöverföring skulle kunna samla in kamerabilder och distribuera dem till olika användare. En upphandling av kamerasytemet har gjorts och systemet är nu installerat på 11 trafikplatser i Göteborg.

- Systemet har två viktiga grundfunktioner, berättar Jonas Bratt på Infracontrol. Den ena handlar om att ge trafikledarna möjlighet att visuellt följa trafiken i realtid. Den andra delen handlar om att med trafikmätning och automatisk incidentdetektering få automatiska larm om en trafikstörning skulle uppstå.

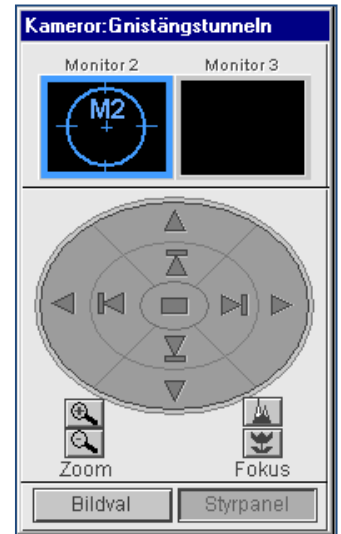
På det sättet kan trafikledarna uppmärksammas på långsamtgående eller stoppad trafik, eller stillastående enstaka fordon. Mätvärdena sparas även för senare analys

Enkelt att manövrera

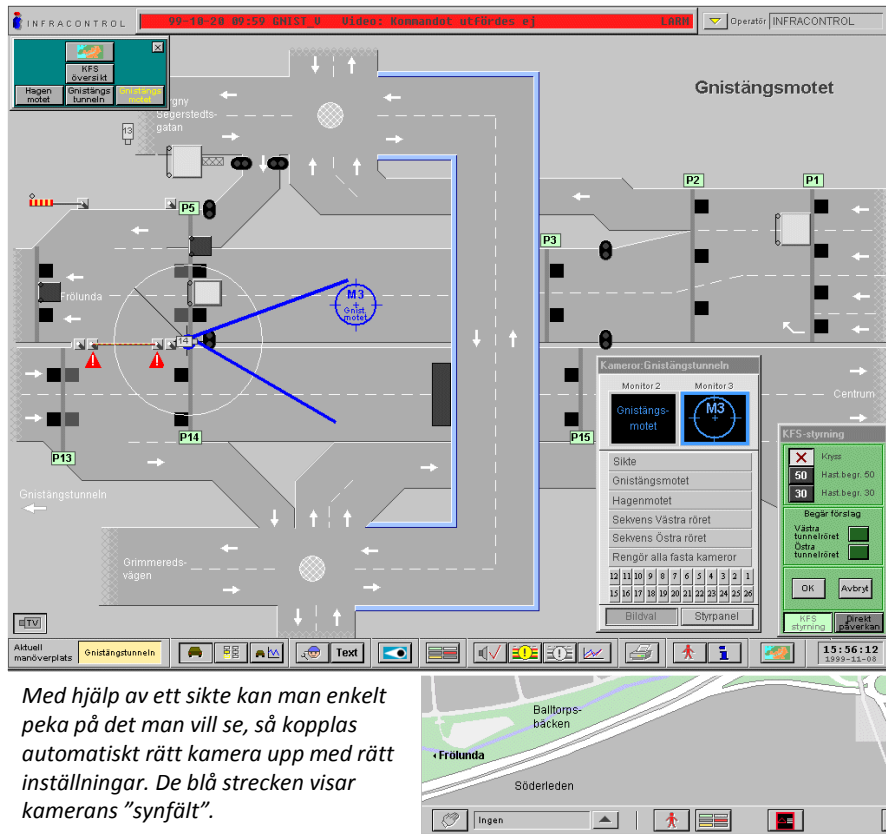
Johan Höglund på Infracontrol har stått för utformningen av användarfunktionerna. Han säger att trafikledarnas arbetssituation kräver att systemet är enkelt att hantera:

- I en kritiskt situation måste man snabbt kunna se just det man behöver. Därför har vi tagit fram specialanpassade användarfunktioner som gör det möjligt att på en översiktsbild helt enkelt peka på det man vill se, så kopplas rätt kamera upp med rätt inställningar för zoomning samt horisontell och vertikal vinkel.

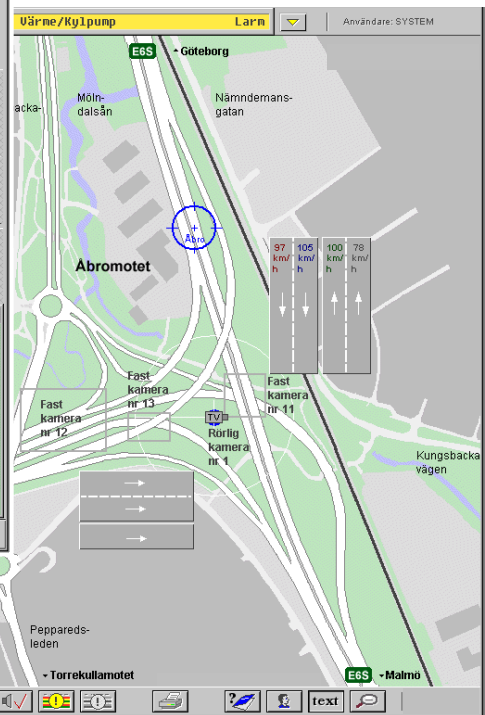
Såväl manöverfunktionerna för kamerorna, som presentationen av trafikdata och larm, är integrerad i den befintliga användarmiljön på TIC, vilket också är något som gör det enkelt och snabbt att jobba med systemet.



En kamerapanel gör det enkelt att styra kamerorna och att välja monitor.



Med hjälp av ett sikte kan man enkelt peka på det man vill se, så kopplas automatiskt rätt kamera upp med rätt inställningar. De blå strecken visar kamerans "synfält".



Vill du veta mer?

Kontakta Johan Höglund, VD, 031 – 333 27 01, johan.hoglund@infracontrol.com